

## Двухуровневые клеммы

Идентичная форма конструкции клемм для пров. с сечен. от 2,5 до 10 мм<sup>2</sup> с концевыми и разделительными пластинами выполненными в одном стиле. Нет равных по комбинации предоставляемых преимуществ!

Клеммы компактной конструкции отличаются малыми конструктивными размерами при используемом расчетном поперечном сечении провода.

При использовании в опасных зонах необходимо соблюдать указания по монтажу и Номинальные данные для аксессуаров, приведенные в разделе „Техническое приложение“.

Ширина/Длина/Высота, мин.	мм
Макс. ток/макс. сечение проводника	А/мм <sup>2</sup>
Макс. диапазон сечения проводника	мм <sup>2</sup>

### Технические параметры

Номинальные данные	
Номинальное напряжение	V
Номинальный ток	A
Расчетное сечение	мм <sup>2</sup>
Номинальное импульсное напрж. / Степень загряз.	
Тестовый профиль 60 947-1 / Кл. пожаробезопасности UL 94	
Сертификаты	
Подключаемые провода (H05V/H07V)	
Одножильный / многожильный	мм <sup>2</sup>
Гибкий / Гибкий с наконечником	мм <sup>2</sup>
Диапазон момента затяжки (зажимной винт)	
Длина зачистки изоляции / Размер жала отвертки	мм/-
2 проводника одинакового сечения (H05V/H07V)	
Одножильный / многожильный	мм <sup>2</sup>
Гибкий / Гибкий с наконечником	мм <sup>2</sup>
Примечание	

### Данные для заказа

Исполнение	Wemid темно-бежевый
Примечание	

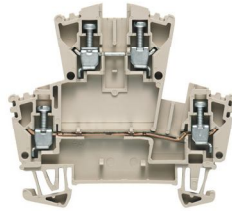
### Аксессуары

Штекерная перемычка	
	2-полюсный 3-полюсный 4-полюсный 10-полюсный 20-/24-полюсный
Винтовая перемычка	
	2-полюсный 3-полюсный 4-полюсный 10-полюсный
Концевая пластина / разделительная пластина	
	Wemid темно-бежевый
Концевой стопор	
	Wemid темно-бежевый
Отвертка	
	Wemid темно-бежевый
Крышка	
	Стандартный с проблесковым индикатором нейтральный, белый
Маркировка	
	(см. большой выбор в каталоге 7) Маркировочные шильдики
Примечание	

## WDK 2.5 ZQV

2,5 мм<sup>2</sup>

Втычные перемычки



5,1 x 65,4 x 63,5	
32 / 4	
0,05...4	

IEC 60947-7-1 Ex e II II 2 G D

IEC	UL	CSA	EN 60079-7
400	300 (C)	300 (C)	275
24	20 (C)	25 (C)	21
2,5	AWG 30...12	AWG 26...12	2,5

6 кВ / 3  
A3 / V-0

Расчетное соединение	
0,5...4 / 1,5...4	
0,5...4 / 0,5...2,5	
0,4...0,6 Nm (M 2,5)	
10 / 0,6 x 3,5 мм	
0,5...1,5	
0,5...1,5 / 0,5...1,5	
Провод 2,5 мм <sup>2</sup> в кабельном наконечнике, у которого изолированная часть оптим. под диаметр (номер для заказа: 1333100000, норма упаковки 500)	

Тип	Упак.	№ заказа
WDK 2.5 ZQV	100	1041100000
Расчетное напряжение 400 В при использовании перемычки ZQV		
Варианты цвета см. в разделе „Аксессуары W-серии“		

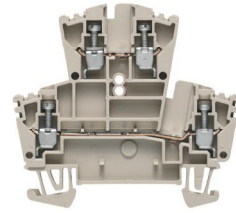
Тип	Расчетный ток, много-полюсный	Упак.	№ заказа
ZQV 2.5N/2 GE	24 A	60	1693800000
ZQV 2.5N/3 GE	24 A	60	1693810000
ZQV 2.5N/4 GE	24 A	60	1693820000
ZQV 2.5N/10 GE	24 A	20	1693880000
ZQV 2.5N/20 GE	24 A	20	1909000000
Ширина			
WAP WDK2.5	1,5 мм	20	1059100000
WTW EN	3 мм	20	1058800000
WEW 35/1	12 мм	50	1059000000
WAD 4 GE BED	4,5 мм	50	1072000000
WAD 4 WS	4,5 мм	50	1072100000

DEK 5/5 / WS 8/5	
Тестовые разъемы см. в разделе „Аксессуары W-серии“	
При использовании WOB следует учитывать макс. величину сечения 2,5 мм <sup>2</sup> .	

## WDK 2.5

2,5 мм<sup>2</sup>

Винтовые перемычки



5,1 x 69 x 63,5	
32 / 4	
0,05...4	

IEC 60947-7-1 Ex e II II 2 G D

IEC	UL	CSA	EN 60079-7
400	300 (C)	300 (C)	275
24	20 (C)	10 (C)	21
2,5	AWG 30...12	AWG 26...12	2,5

6 кВ / 3  
A3 / V-0

Расчетное соединение	
0,5...4 / 1,5...4	
0,5...4 / 0,5...2,5	
0,4...0,6 Nm (M 2,5)	
10 / 0,6 x 3,5 мм	
0,5...1,5	
0,5...1,5 / 0,5...1,5	
Провод 2,5 мм <sup>2</sup> в кабельном наконечнике, у которого изолированная часть оптим. под диаметр (номер для заказа: 1333100000, норма упаковки 500)	

Тип	Упак.	№ заказа
WDK 2.5	100	1021500000
Варианты цвета см. в разделе „Аксессуары W-серии“ - „Особые параметры“		

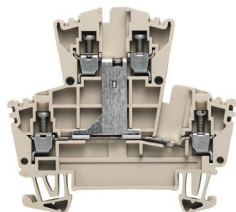
Тип	Расчетный ток, много-полюсный	Упак.	№ заказа
WQV 2.5/2	32 A	50	1053660000
WQV 2.5/3	32 A	50	1053760000
WQV 2.5/4	32 A	50	1053860000
WQV 2.5/10	32 A	20	1054460000
Ширина			
WAP WDK2.5	1,5 мм	20	1059100000
WTW EN	3 мм	20	1058800000
WEW 35/1	12 мм	50	1059000000
WAD 4 GE BED	4,5 мм	50	1072000000
WAD 4 WS	4,5 мм	50	1072100000

DEK 5/5 / WS 8/5	
Тестовые разъемы см. в разделе „Аксессуары W-серии“	
При использовании WOB следует учитывать макс. величину сечения 2,5 мм <sup>2</sup> .	

**WDK 2.5 V**

**2,5 мм<sup>2</sup>**

Оба уровня с одинаковым потенциалом



5,1 x 69,5 x 63,5  
32 / 4  
0,05...4



IEC 60947-7-1

Ex e II II 2 G D

IEC	UL	CSA	EN 60079-7
400	600 (C)	300 (C)	275
24	20 (C)	10 (C)	21
2,5	AWG 22...12	AWG 26...12	2,5

6 кВ / 3  
A3 / V-0

KEMA 98ATEX1687 U

**Расчетное соединение**

0,5...4 / 1,5...4  
0,5...4 / 0,5...2,5  
0,4...0,6 Nm (M 2,5)  
10 / 0,6 x 3,5 мм

0,5...1,5  
0,5...1,5 / 0,5...1,5

Провод 2,5 мм<sup>2</sup> в кабельном наконечнике, у которого изолированная часть оптим. под диаметр (номер для заказа: 1333100000, норма упаковки 500)

Тип	Упак.	№ заказа
WDK 2.5V	100	1022300000
Варианты цвета см. в разделе "Аксессуары W-серии" - "Общие параметры"		

Тип	Расчетный ток, много-полюсный	Упак.	№ заказа
WQV 2.5/2	32 A	50	1053660000
WQV 2.5/3	32 A	50	1053760000
WQV 2.5/4	32 A	50	1053860000
WQV 2.5/10	32 A	20	1054460000
<b>Ширина</b>			
WAP WDK2.5	1,5 мм	20	1059100000
WTW EN	3 мм	20	1058800000
WEW 35/1	12 мм	50	1059000000
WAD 4 GE BED	4,5 мм	50	1072000000
WAD 4 WS	4,5 мм	50	1072100000

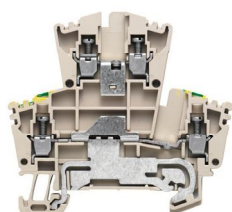
DEK 5/5 / WS 8/5

Тестовые разъемы см. в разделе "Аксессуары W-серии"  
При использовании WOB следует учитывать макс. величину сечения 2,5 мм<sup>2</sup>.

**WDK 2.5 DU-PE**

**2,5 мм<sup>2</sup>**

нижний уровень заземлен на монтажную рейку



5,1 x 69,5 x 63,5  
32 / 4  
0,05...4



IEC 60947-7-1 (-7-2)

Ex e II II 2 G D

IEC	UL	CSA	EN 60079-7
400	300 (C)	300 (D)	275
24	20 (C)	20 (D)	21
2,5	AWG 22...12	AWG 22...12	2,5

6 кВ / 3  
A3 / V-0

KEMA 98ATEX1687 U

**Расчетное соединение**

0,5...4 / 1,5...4  
0,5...4 / 0,5...2,5  
0,4...0,6 Nm (M 2,5)  
10 / 0,6 x 3,5 мм

0,5...1,5  
0,5...1,5 / 0,5...1,5

Провод 2,5 мм<sup>2</sup> в кабельном наконечнике, у которого изолированная часть оптим. под диаметр (номер для заказа: 1333100000, норма упаковки 500)

Тип	Упак.	№ заказа
WDK 2.5DU-PE	100	1036400000

Тип	Расчетный ток, много-полюсный	Упак.	№ заказа
WQV 2.5/2	32 A	50	1053660000
WQV 2.5/3	32 A	50	1053760000
WQV 2.5/4	32 A	50	1053860000
WQV 2.5/10	32 A	20	1054460000
<b>Ширина</b>			
WAP WDK2.5	1,5 мм	20	1059100000
WTW EN	3 мм	20	1058800000
WEW 35/1	12 мм	50	1059000000
WAD 4 GE BED	4,5 мм	50	1072000000
WAD 4 WS	4,5 мм	50	1072100000

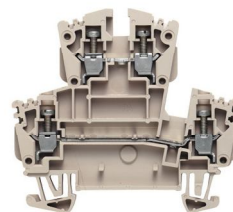
DEK 5/5 / WS 8/5

Тестовые разъемы см. в разделе "Аксессуары W-серии"  
При использовании WOB следует учитывать макс. величину сечения 2,5 мм<sup>2</sup>.

**WDK 2.5 / 800 V**

**2,5 мм<sup>2</sup>**

Расчетное напряжение 800 В



6,1 x 69 x 63,5  
32 / 4  
0,05...4



IEC 60947-7-1

Ex e II II 2 G D

IEC	UL	CSA	EN 60079-7
800			440
24			24
2,5		AWG 26...12	2,5

8 кВ / 3  
A3 / V-0

KEMA 98ATEX1685 U

**Расчетное соединение**

0,5...4 / 1,5...4  
0,5...4 / 0,5...2,5  
0,4...0,6 Nm (M 2,5)  
10 / 0,6 x 3,5 мм

0,5...1,5  
0,5...1,5 / 0,5...1,5

Тип	Упак.	№ заказа
WDK 2.5/EX	100	1029100000

Тип	Расчетный ток, много-полюсный	Упак.	№ заказа
Q 2 AKZ4SS	20 A	50	0369000000
Q 10 AKZ4SS	20 A	20	0369300000
<b>Ширина</b>			
WAP WDK2.5	1,5 мм	20	1059100000
WAP 16+35 WTW 2.5-10	1,5 мм	20	1050100000
WEW 35/1	12 мм	50	1059000000
WAD 4 GE BED	4,5 мм	50	1072000000
WAD 4 WS	4,5 мм	50	1072100000

DEK 5/6 / WS 8/5

Тестовые разъемы см. в разделе "Аксессуары W-серии"  
При использовании WOB следует учитывать макс. величину сечения 2,5 мм<sup>2</sup>.

## Двухуровневые клеммы

Идентичная форма конструкции клемм для пров. с сечен. от 2,5 до 10 мм<sup>2</sup> с концевыми и разделительными пластинами выполненными в одном стиле. Нет равных по комбинации предоставляемых преимуществ!

Клеммы компактной конструкции отличаются малыми конструктивными размерами при используемом расчетном поперечном сечении провода.

При использовании в опасных зонах необходимо соблюдать указания по монтажу и Номинальные данные для аксессуаров, приведенные в разделе „Техническое приложение“.

Ширина/Длина/Высота, мин.	мм
Макс. ток/макс. сечение проводника	А/мм <sup>2</sup>
Макс. диапазон сечения проводника	мм <sup>2</sup>

## Технические параметры

Номинальные данные	
Номинальное напряжение	V
Номинальный ток	A
Расчетное сечение	мм <sup>2</sup>
Номинальное импульсное напряж. / Степень загряз.	
Тестовый профиль 60 947-1 / Кл. пожаробезопасности UL 94	
Сертификаты	
Подключаемые провода (H05V/H07V)	
Одножильный / многожильный	мм <sup>2</sup>
Гибкий / Гибкий с наконечником	мм <sup>2</sup>
Диапазон момента затяжки (зажимной винт)	
Длина зачистки изоляции / Размер жала отвертки	мм/-
2 проводника одинакового сечения (H05V/H07V)	
Одножильный / многожильный	мм <sup>2</sup>
Гибкий / Гибкий с наконечником	мм <sup>2</sup>
Примечание	

## Данные для заказа

Исполнение	Упак.	№ заказа
Wemid темно-бежевый	100	1041600000
Примечание		

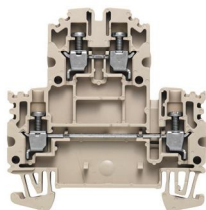
## Аксессуары

Штекерная перемычка	
	2-полюсный
	3-полюсный
	4-полюсный
	10-полюсный
	20/24-полюсный
Винтовая перемычка	
	2-полюсный
	3-полюсный
	4-полюсный
	10-полюсный
Концевая пластина / разделительная пластина	
	Wemid темно-бежевый
	Wemid темно-бежевый
Концевой стопор	
	Wemid темно-бежевый
Отвертка	
	Стандартный
Крышка	
	с проблесковым индикатором нейтральный, белый
Маркировка	
	(см. большой выбор в каталоге 7) Маркировочные шильдики
Примечание	

## WDK 2.5N

2,5 мм<sup>2</sup>

втычная перемычка  
компактная конструкция



5,1 x 60,7 x 62,45	
28 / 4	
0,05...4	

IEC 60947-7-1				Ex e II		II 2 G D	
IEC	UL	CSA	EN 60079-7				
800	600 (C)	300 (C)	550				
24	20 (C)	20 (C)	21				
2,5	AWG 26...12	AWG 26...12	2,5				
				8 кВ / 3			
				A3 / V-0			
				KEMA 00ATEX2061 U			
Расчетное соединение							
0,5...4 / 1,5...4							
0,5...4 / 0,5...2,5							
0,4...0,6 Nm (M 2,5)							
8 / 0,6 x 3,5 мм							
0,5...1,5							
0,5...1,5 / 0,5...1,5							
В случае применения перемычки ZQV 2.5N расчетное напряжение снижается до 400 В.							

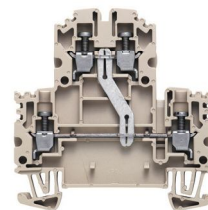
Тип	Упак.	№ заказа
WDK 2.5N	100	1041600000

Тип	Расчетный ток, много-полюсный	Упак.	№ заказа
ZQV 2.5N/2 GE	24 A	60	1693800000
ZQV 2.5N/3 GE	24 A	60	1693810000
ZQV 2.5N/4 GE	24 A	60	1693820000
ZQV 2.5N/10 GE	24 A	20	1693880000
ZQV 2.5N/20 GE	24 A	20	1909000000
Ширинa			
WAP WDK2.5/4 N	1,5 мм	20	1084000000
WTW EN	3 мм	20	1058800000
WEW 35/1	12 мм	50	1059000000
DEK 5/5 / WS 8/5			

## WDK 2.5N V

2,5 мм<sup>2</sup>

оба уровня с одинаковым потенциалом  
компактная конструкция



5,1 x 60,7 x 62,45	
28 / 4	
0,05...4	

IEC 60947-7-1				Ex e II		II 2 G D	
IEC	UL	CSA	EN 60079-7				
800	600 (C)	300 (C)	550				
24	20 (C)	20 (C)	21				
2,5	AWG 26...12	AWG 26...12	2,5				
				8 кВ / 3			
				A3 / V-0			
				KEMA 00ATEX2061 U			
Расчетное соединение							
0,5...4 / 1,5...4							
0,5...4 / 0,5...2,5							
0,4...0,6 Nm (M 2,5)							
8 / 0,6 x 3,5 мм							
0,5...1,5							
0,5...1,5 / 0,5...1,5							
В случае применения перемычки ZQV расчетное напряжение снижается до 400 В.							

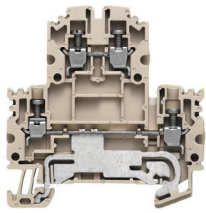
Тип	Упак.	№ заказа
WDK 2.5N V	100	1041610000

Тип	Расчетный ток, много-полюсный	Упак.	№ заказа
ZQV 2.5N/2 GE	24 A	60	1693800000
ZQV 2.5N/3 GE	24 A	60	1693810000
ZQV 2.5N/4 GE	24 A	60	1693820000
ZQV 2.5N/10 GE	24 A	20	1693880000
ZQV 2.5N/20 GE	24 A	20	1909000000
Ширинa			
WAP WDK2.5/4 N	1,5 мм	20	1084000000
WTW EN	3 мм	20	1058800000
WEW 35/1	12 мм	50	1059000000
DEK 5/5 / WS 8/5			

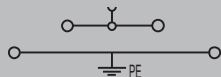
**WDK 2.5N DU-PE**

**2,5 мм<sup>2</sup>**

нижний уровень на монтажной рейке заземлен  
компактная конструкция



5,1 x 60,7 x 62,45  
**28 / 4**  
**0,05...4**



IEC 60947-7-1 (-7-2)

Ex e II II 2 G D

IEC	UL	CSA	EN 60079-7
800	600 (C)	600 (D)	550
24	20 (C)	5 (D)	21
2,5	AWG 26...12	AWG 26...12	2,5

8 кВ / 3

A3 / V-0



KEMA 00ATEX2061 U

**Расчетное соединение**

0,5...4 / 1,5...4

0,5...4 / 0,5...2,5

0,4...0,6 Nm (M 2,5)

8 / 0,6 x 3,5 мм

0,5...1,5

0,5...1,5 / 0,5...1,5

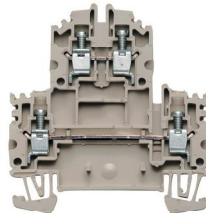
В случае применения перемычки ZQV расчетное напряжение снижается до 400 В. Подключение 2 проводов через PE-соединение недопустимо!

Тип	Упак.	№ заказа
WDK 2.5N DU-PE	100	<b>1041650000</b>

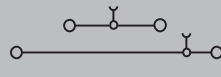
**WDK 4N**

**4 мм<sup>2</sup>**

вытяжная перемычка  
компактная конструкция



6,1 x 60 x 64,15  
**35 / 6**  
**0,13...6**



IEC 60947-7-1

Ex e II II 2 G D

IEC	UL	CSA	EN 60079-7
800	600 (C)	300 (C)	550
32	35 (C)	30 (C)	28
4	AWG 26...10	AWG 26...10	4

8 кВ / 3

A4 / V-0



KEMA 00ATEX2061 U

**Расчетное соединение**

0,5...6 / 1,5...6

0,5...4 / 0,5...4

0,5...1 Nm (M 3)

8 / 0,6 x 3,5 мм

0,5...1,5

0,5...1,5 / 0,5...1,5

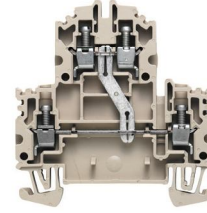
При использ. перемычки ZQV расчетное напряжение составляет 400 В 2 провода H07V-U1,5 зажим. с мом. 0,6 Нм.

Тип	Упак.	№ заказа
WDK 4N	100	<b>1041900000</b>

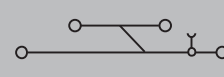
**WDK 4N V**

**4 мм<sup>2</sup>**

оба уровня с одинаковым потенциалом  
компактная конструкция



6,1 x 60,7 x 64,15  
**35 / 6**  
**0,13...6**



IEC 60947-7-1

Ex e II II 2 G D

IEC	UL	CSA	EN 60079-7
800	600 (C)	300 (C)	550
32	35 (C)	30 (C)	28
4	AWG 26...10	AWG 26...10	4

8 кВ / 3

A4 / V-0



KEMA 00ATEX2061 U

**Расчетное соединение**

0,5...6 / 1,5...6

0,5...4 / 0,5...4

0,5...1 Nm (M 3)

8 / 0,6 x 3,5 мм

0,5...1,5

0,5...1,5 / 0,5...1,5

При использ. перемычки ZQV расчетное напряжение составляет 400 В 2 провода H07V-U1,5 зажим. с мом. 0,6 Нм.

Тип	Упак.	№ заказа
WDK 4N V	100	<b>1041910000</b>

Тип	Расчетный ток, многополюсный	Упак.	№ заказа
ZQV 2.5N/2 GE	24 A	60	<b>1693800000</b>
ZQV 2.5N/3 GE	24 A	60	<b>1693810000</b>
ZQV 2.5N/4 GE	24 A	60	<b>1693820000</b>
ZQV 2.5N/10 GE	24 A	20	<b>1693880000</b>
ZQV 2.5N/20 GE	24 A	20	<b>1909000000</b>
<b>Ширина</b>			
WAP WDK2.5/4 N	1,5 мм	20	<b>1084000000</b>
WTW EN	3 мм	20	<b>1058800000</b>
WEW 35/1	12 мм	50	<b>1059000000</b>

Тип	Расчетный ток, многополюсный	Упак.	№ заказа
ZQV 4N/2 GE	32 A	60	<b>1758250000</b>
ZQV 4N/3 GE	32 A	60	<b>1762630000</b>
ZQV 4N/4 GE	32 A	60	<b>1762620000</b>
ZQV 4N/10 GE	32 A	20	<b>1758260000</b>
ZQV 4N/20 GE	32 A	20	<b>1909020000</b>
<b>Ширина</b>			
WAP WDK2.5/4 N	1,5 мм	20	<b>1084000000</b>
WTW EN	3 мм	20	<b>1058800000</b>
WEW 35/1	12 мм	50	<b>1059000000</b>

Тип	Расчетный ток, многополюсный	Упак.	№ заказа
ZQV 4N/2 GE	32 A	60	<b>1758250000</b>
ZQV 4N/3 GE	32 A	60	<b>1762630000</b>
ZQV 4N/4 GE	32 A	60	<b>1762620000</b>
ZQV 4N/10 GE	32 A	20	<b>1758260000</b>
ZQV 4N/20 GE	32 A	20	<b>1909020000</b>
<b>Ширина</b>			
WAP WDK2.5/4 N	1,5 мм	20	<b>1084000000</b>
WTW EN	3 мм	20	<b>1058800000</b>
WEW 35/1	12 мм	50	<b>1059000000</b>

DEK 5/5 / WS 8/5

DEK 5/6 / WS 8/6

Тестовые разъемы см. в разделе "Аксессуары W-серии"  
При использовании WOB следует учитывать макс. величину сечения 2,5 мм<sup>2</sup>.

DEK 5/6 / WS 8/6

Тестовые разъемы см. в разделе "Аксессуары W-серии"  
При использовании WOB следует учитывать макс. величину сечения 2,5 мм<sup>2</sup>.

## Двухуровневые клеммы

Идентичная форма конструкции клемм для пров. с сечен. от 2,5 до 10 мм<sup>2</sup> с концевыми и разделительными пластинами выполненными в одном стиле. Нет равных по комбинации предоставляемых преимуществ!

Клеммы компактной конструкции отличаются малыми конструктивными размерами при используемом расчетном поперечном сечении провода.

При использовании в опасных зонах необходимо соблюдать указания по монтажу и Номинальные данные для аксессуаров, приведенные в разделе „Техническое приложение“.

Ширина/Длина/Высота, мин.	мм
Макс. ток/макс. сечение проводника	А/мм <sup>2</sup>
Макс. диапазон сечения проводника	мм <sup>2</sup>

## Технические параметры

<b>Номинальные данные</b>	
Номинальное напряжение	V
Номинальный ток	A
Расчетное сечение	мм <sup>2</sup>
Номинальное импульсное напряж. / Степень загряз.	
Тестовый профиль 60 947-1 / Кл. пожаробезопасности UL 94	
Сертификаты	

## Подключаемые провода (H05V/H07V)

Одножильный / многожильный	мм <sup>2</sup>
Гибкий / Гибкий с наконечником	мм <sup>2</sup>
Диапазон момента затяжки (зажимной винт)	
Длина зачистки изоляции / Размер жала отвертки	

## 2 проводника одинакового сечения (H05V/H07V)

Одножильный / многожильный	мм <sup>2</sup>
Гибкий / Гибкий с наконечником	мм <sup>2</sup>

## Примечание

## Данные для заказа

Исполнение	Wemid темно-бежевый
Примечание	

## Аксессуары

## Штекерная перемычка



2-полюсный	
3-полюсный	
4-полюсный	
10-полюсный	
20/24-полюсный	

## Винтовая перемычка



2-полюсный	
3-полюсный	
4-полюсный	
10-полюсный	

## Концевая пластина / разделительная пластина

Wemid темно-бежевый	
Wemid темно-бежевый	

## Концевой стопор

Wemid темно-бежевый	
---------------------	--

## Отвертка

Стандартный	
-------------	--

## Крышка



с проблесковым индикатором	
нейтральный, белый	

## Маркировка

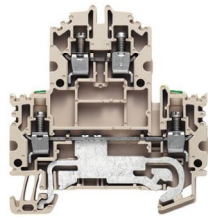
(см. больший выбор в каталоге 7)	
Маркировочные шильдики	

## Примечание

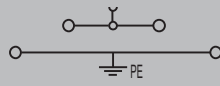
## WDK 4N DU-PE

4 мм<sup>2</sup>

нижний уровень на монтажной рейке заземлен  
компактная конструкция



6,1 x 60,7 x 64,15  
35 / 6  
0,13...6



IEC 60947-7-1 (-7-2)

Ex e II II 2 G D

IEC	UL	CSA	EN 60079-7
800	600 (C)	300 (C)	550
32	35 (C)	30 (C)	28
4	AWG 26...10	AWG 26...10	4

8 кВ / 3

A4 / V-0

KEMA 00ATEX2061 U

## Расчетное соединение

0,5...6 / 1,5...6
0,5...4 / 0,5...4
0,5...1 Nm (M 3)
8 / 0,6 x 3,5 мм

0,5...1,5

0,5...1,5 / 0,5...1,5

При использовании перемычки ZQV расчетное напряжение составляет 400 В.  
Подключение 2 проводов через PE-соединение недопустимо!

Тип	Упак.	№ заказа
WDK 4N DU-PE	100	1041950000

Тип	Расчетный ток, много-полюсный	Упак.	№ заказа
ZQV 4N/2 GE	32 A	60	1758250000
ZQV 4N/3 GE	32 A	60	1762630000
ZQV 4N/4 GE	32 A	60	1762620000
ZQV 4N/10 GE	32 A	20	1758260000
ZQV 4N/20 GE	32 A	20	1909020000

Ширина			
WAP WDK2.5/4 N	1,5 мм	20	1084000000
WTW EN	3 мм	20	1058800000

WEW 35/1	12 мм	50	1059000000
----------	-------	----	------------

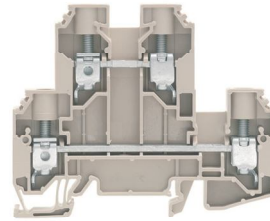
DEK 5/6 / WS 8/6

Тестовые разъемы см. в разделе "Аксессуары W-серии"  
При использовании WOB следует учитывать макс. величину сечения 2,5 мм<sup>2</sup>.

**WDK 10**

**10 мм<sup>2</sup>**

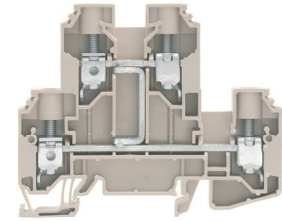
Новинка



**WDK 10 V**

**10 мм<sup>2</sup>**

Новинка



При использовании в опасных зонах необходимо соблюдать указания по монтажу и Номинальные данные для аксессуаров, приведенные в разделе „Техническое приложение“.

Ширина/Длина/Высота, мин.	мм
Макс. ток/макс. сечение проводника	А/мм <sup>2</sup>
Макс. диапазон сечения проводника	мм <sup>2</sup>

9,9 x 85 x 69,5	
<b>76 / 16</b>	
<b>1,5...16</b>	

9,9 x 85 x 69,5	
<b>76 / 16</b>	
<b>1,5...16</b>	

**Технические параметры**

Номинальные данные	
Номинальное напряжение	V
Номинальный ток	A
Расчетное сечение	мм <sup>2</sup>
Номинальное импульсное напряж. / Степень загряз.	
Тестовый профиль 60 947-1 / Кл. пожаробезопасности UL 94	
Сертификаты	
<b>Подключаемые провода (H05V/H07V)</b>	
Одножильный / многожильный	мм <sup>2</sup>
Гибкий / Гибкий с наконечником	мм <sup>2</sup>
Диапазон момента затяжки (зажимной винт)	
Длина зачистки изоляции / Размер жала отвертки	мм/-
<b>2 проводника одинакового сечения (H05V/H07V)</b>	
Одножильный / многожильный	мм <sup>2</sup>
Гибкий / Гибкий с наконечником	мм <sup>2</sup>
Примечание	

IEC 60947-7-1

IEC	UL	CSA
800	600 (C)	600 (C)
57	64 (C)	64 (C)
10	AWG 18...6	AWG 18...6
8 кВ / 3		
B6 / V-0		

IEC 60947-7-1

IEC	UL	CSA
800	600 (C)	600 (C)
57	49 (C)	49 (C)
10	AWG 18...6	AWG 18...6
8 кВ / 3		
B6 / V-0		

Расчетное соединение	
1,5...16 / 1,5...16	
1,5...16 / 1,5...16	
1,5...2,4 Nm (M 4)	
12 / 1,0 x 5,5 мм	

Расчетное соединение	
1,5...16 / 1,5...16	
1,5...16 / 1,5...16	
1,5...2,4 Nm (M 4)	
12 / 1,0 x 5,5 мм	

**Данные для заказа**

Исполнение	Тип	Упак.	№ заказа
Wemid темно-бежевый	WDK 10	50	<b>1186740000</b>
Примечание			

Тип	Упак.	№ заказа
WDK 10	50	<b>1186740000</b>

Тип	Упак.	№ заказа
WDK 10 V	50	<b>1186770000</b>

**Аксессуары**

Штекерная перемычка	Тип	Упак.	№ заказа
	2-полюсный		
	3-полюсный		
	4-полюсный		
	10-полюсный		
	20/24-полюсный		
Винтовая перемычка			
	2-полюсный		
	3-полюсный		
	4-полюсный		
	10-полюсный		
Концевая пластина / разделительная пластина			
Wemid темно-бежевый			
Wemid темно-бежевый			
Концевой стопор	Wemid темно-бежевый		
Отвертка	Стандартный		
Крышка	с проблесковым индикатором нейтральный, белый		
Маркировка	(см. большой выбор в каталоге 7) Маркировочные шильдики		
Примечание			

Тип	Расчетный ток, много-полюсный	Упак.	№ заказа
WQV 10/2	57 A	50	<b>1052560000</b>
WQV 10/3	57 A	50	<b>1054960000</b>
WQV 10/4	57 A	50	<b>1055060000</b>
WQV 10/10	57 A	20	<b>1052460000</b>
Ширина			
WAP WDK10	1,5 мм	20	<b>1186720000</b>
WEW 35/1	12 мм	50	<b>1059000000</b>
SDS 1.0X5.5X150		1	<b>9008350000</b>
DEK 5/5			

Тип	Расчетный ток, много-полюсный	Упак.	№ заказа
WQV 10/2	57 A	50	<b>1052560000</b>
WQV 10/3	57 A	50	<b>1054960000</b>
WQV 10/4	57 A	50	<b>1055060000</b>
WQV 10/10	57 A	20	<b>1052460000</b>
Ширина			
WAP WDK10	1,5 мм	20	<b>1186720000</b>
WEW 35/1	12 мм	50	<b>1059000000</b>
SDS 1.0X5.5X150		1	<b>9008350000</b>
DEK 5/5			