

Клеммы с предохранителем

При использовании в опасных зонах необходимо соблюдать указания по монтажу и Номинальные данные для аксессуаров, приведенные в разделе „Техническое приложение“.

Ширина/Длина/Высота, мин.	мм
Макс. ток/макс. сечение проводника	А/мм ²
Макс. диапазон сечения проводника	мм ²

Технические параметры

Номинальные данные	
Расчетное напряжение относительно соседней клеммы	V
Номинальный ток	A
Расчетное сечение	мм ²
Номинальное импульсное напряж. / Степень загряз.	
Тестовый профиль 60 947-1 / Кл. пожаробезопасности UL 94	
Сертификаты	
Подключаемые провода (H05V/H07V)	
Одножильный / многожильный	мм ²
Гибкий / Гибкий с наконечником	мм ²
Диапазон момента затяжки (зажимной винт)	
Длина зачистки изоляции / Размер жала отвертки	
2 проводника одинакового сечения (H05V/H07V)	
Одножильный / многожильный	мм ²
Гибкий / Гибкий с наконечником	мм ²
Примечание	

Данные для заказа

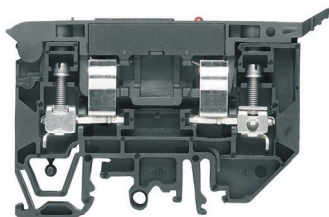
Исполнение	
500 В AC/DC, без светодиода	
10-36 В AC/DC, со светодиодом	
30-70 В AC/DC, со светодиодом	
60-150 В AC/DC, со светодиодом	
140-250 В AC/DC, со светодиодом	
Примечание	

Аксессуары

Винтовая перемычка	
	2-полюсный
	3-полюсный
	4-полюсный
	10-полюсный
Концевая пластина / разделительная пластина	
Wemid темно-бежевый	
Wemid темно-бежевый	
Отвертка	
	с устройством для резки „swifty set“
	Стандартный
Концевой стопор	
Wemid темно-бежевый	
Плавкая вставка G 5 x 20 мм (IEC 60127-2)	


Маркировка	(см. большой выбор в каталоге 7)
Примечание	Маркировочные шильдики

WSI 4/2

4 мм²

9,1 x 81,6 x 54	
6,3 / 4	
0,5...4	

IEC 60947-7-3

IEC	UL	CSA
500		
6,3		
4	AWG 22...10	AWG 22...10
6 В /		
A3 / V-0		
		
Расчетное соединение		
0,5...4 / 0,5...4		
0,5...4 / 0,5...4		
0,5...0,8 Nm (M3)		
10 / 0,6 x 3,5 мм		
0,5...1,5		
0,5...1,5 / 0,5...1,5		
Ширина/длина/высота с рейкой TS 32 = 9,1 x 81,6 x 58,5 мм		

Тип	Упак.	№ заказа
WSI 4/2	25	1880430000
WSI 4/2/LD 10-36V AC/DC	25	1880410000
WSI 4/2/LD 30-70V AC/DC	25	1880440000
WSI 4/2/LD 60-150V AC/DC	25	1880420000
WSI 4/2/LD 140-250V AC/DC	25	1880390000

Тип	Расчетный ток, много-полюсный	Упак.	№ заказа
Ширина			
WAP WSI4/2	2,5 мм	50	1880450000
SWIFTY SET			
SWIFTY SET	18 мм	1	9006060000
SDS 0.6X3.5X100		1	9008330000

DEK 5/5 / WS 12/6
Пустая вставка - номер для заказа 1582770000

WSI 4/2

Защита от перегрузки и КЗ

Тип	№ заказа
WSI 4/2	1880430000

Схема установки	Применение			
	Защита только от КЗ		Защита от перегрузки и КЗ	
	T _A max.	Ном. значения	T _A max.	Ном. значения
Отдельно	55 °C	4,0 Вт / 10 А	35 °C	2,5 Вт / 2,5 А
В комбинации	68 °C	2,5 Вт / 2,5 А	41 °C	1,6 Вт / 1,0 А

WSI 4

4 мм²

WSI 4

Защита от перегрузки и КЗ

При использовании в опасных зонах необходимо соблюдать указания по монтажу и Номинальные данные для аксессуаров, приведенные в разделе „Техническое приложение“.



Ширина/Длина/Высота, мин.	мм
Макс. ток/макс. сечение проводника	A/мм ²
Макс. диапазон сечения проводника	мм ²

9,1 x 50,7 x 46
6,3 / 6
0,5...6



Технические параметры

Номинальные данные	
Расчетное напряжение относительно соседней клеммы	V
Номинальный ток	A
Расчетное сечение	мм ²
Номинальное импульсное напряж. / Степень загряз.	
Тестовый профиль 60 947-1 / Кл. пожаробезопасности UL 94	
Сертификаты	
Подключаемые провода (H05V/H07V)	
Одножильный / многожильный	мм ²
Гибкий / Гибкий с наконечником	мм ²
Диапазон момента затяжки (зажимной винт)	
Длина зачистки изоляции / Размер жала отвертки	мм/-
2 проводника одинакового сечения (H05V/H07V)	
Одножильный / многожильный	мм ²
Гибкий / Гибкий с наконечником	мм ²
Примечание	

IEC 60947-7-3

IEC	UL	CSA
500		
6,3		
4	AWG 22...12	AWG 22...12
A3 / V-0		
Расчетное соединение		
0,5...4 / 1,5...4		
0,5...4 / 0,5...2,5		
0,5...0,8 Nm (M3)		
8 / 0,6 x 3,5 мм		
...4		
0,5...1,5 / 0,5...1,5		
Примечание		

Данные для заказа

Исполнение	
500 В AC/DC, без светодиода	
10-36 В AC/DC, со светодиодом	
30-70 В AC/DC, со светодиодом	
60-150 В AC/DC, со светодиодом	
140-250 В AC/DC, со светодиодом	
Примечание	

Тип	Упак.	№ заказа
WSI 4	50	1886580000
WSI 4/LD 10-36V AC/DC	50	1886590000
WSI 4/LD 30-70V AC/DC	50	1886560000
WSI 4/LD 60-150V AC/DC	50	1886570000
WSI 4/LD 140-250V AC/DC	50	1886550000
Примечание		

Аксессуары

Винтовая перемычка	
	2-полюсный
	3-полюсный
	4-полюсный
	10-полюсный
Концевая пластина / разделительная пластина	
	Wemid темно-бежевый
	Wemid темно-бежевый
Отвертка	
	с устройством для резки „swifty set“
	Стандартный
Концевой стопор	
	Wemid темно-бежевый
Плавкая вставка G 5 x 20 мм (IEC 60127-2)	

Тип	Расчетный ток, много-полюсный	Упак.	№ заказа
Ширина			
SWIFTY SET	18 мм	1	9006060000
SDS 0.6X3.5X100		1	9008330000
Примечание			

Маркировка	
	(см. большой выбор в каталоге 7)
	Маркировочные шильдики
Примечание	

DEK 5/5 / WS 12/6
Примечание

Тип	№ заказа
WSI 4	1886580000
Примечание	

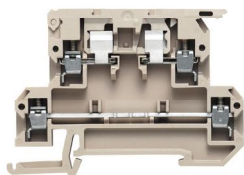
Схема установки	Применение			
	Защита только от КЗ		Защита от перегрузки и КЗ	
	T _A max.	Ном. значения	T _A max.	Ном. значения
Отдельно	63 °C	4,0 Вт / 6,3 А	34 °C	1,6 Вт / 6,3 А
В комбинации	47 °C	2,5 Вт / 6,3 А	23 °C	1,6 Вт / 6,3 А
Примечание				

Клеммы с предохранителем

KDKS 1/35 DB

4 мм²

Метрические предохранители 5x20 мм



8 x 73,5 x 54,6
6,3 / 4
0,22...4



IEC 60947-7-3

IEC	UL	CSA
500	300 (C)	300 (D)
6,3	10 (C)	10 (D)
4	AWG 22...12	
6 кВ / 3		
A3 / V-0		

Расчетное соединение	
0,5...4 / 1,5...4	
0,5...4 / 0,5...4	
0,5...0,8 Nm (M3)	
8 / 0,6 x 3,5 мм	
0,5...1,5	

При использовании перемычек DB учитывать макс. сечение подключаемого провода = 2,5 мм².

KDKS 1/35 DB

Защита от перегрузки и КЗ

Тип	№ заказа
KDKS 1/35 DB	9532440000

Схема установки	Применение			
	Защита только от КЗ		Защита от перегрузки и КЗ	
	T _A max.	Ном. значения	T _A max.	Ном. значения
Отдельно	23 °C*	4,0 Вт / 10 А*	41 °C	1,6 Вт / 6,3 А
В комбинации	50 °C*	1,6 Вт / 6,3 А	23 °C	1,6 Вт / 6,3 А

*] Значений не имеется. – Указанные значения не были измерены, а были считаны по кривым ухудшения характеристик и перенесены в рабочий режим "защита только от КЗ"

Технические параметры

Номинальные данные	
Расчетное напряжение относительно соседней клеммы	V
Номинальный ток	A
Расчетное сечение	мм ²
Номинальное импульсное напряж. / Степень загряз.	
Тестовый профиль 60 947-1 / Кл. пожаробезопасности UL 94	
Сертификаты	
Подключаемые провода (H05V/H07V)	
Одножильный / многожильный	мм ²
Гибкий / Гибкий с наконечником	мм ²
Диапазон момента затяжки (зажимной винт)	
Длина зачистки изоляции / Размер жала отвертки	
2 проводника одинакового сечения (H05V/H07V)	
Одножильный / многожильный	мм ²
Гибкий / Гибкий с наконечником	мм ²
Примечание	

Данные для заказа

Исполнение	
500 В AC/DC, без светодиода	
10-36 В AC/DC, со светодиодом	
30-70 В AC/DC, со светодиодом	
60-150 В AC/DC, со светодиодом	
140-250 В AC/DC, со светодиодом	
Примечание	

Аксессуары

Винтовая перемычка	
	2-полюсный 3-полюсный 4-полюсный 10-полюсный
Концевая пластина / разделительная пластина	
	Wemid темно-бежевый Wemid темно-бежевый
Отвертка	
	с устройством для резки „swifty set“ Стандартный
Концевой стопор	
	Wemid темно-бежевый
Плавкая вставка G 5 x 20 мм (IEC 60127-2)	

Тип	Упак.	№ заказа
KDKS 1/35 DB	50	9532440000
Макс. мощность потерь плавкой вставки (1,6 Вт) ограничивает расчетный ток		

Тип	Расчетный ток, многополюсный	Упак.	№ заказа
Ширина			
AP KDKS1 DB	1,5 мм	20	9532470000

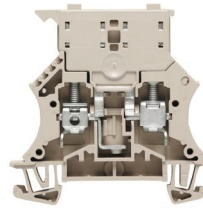
Маркировка	
	(см. большой выбор в каталоге 7) Маркировочные шильдики
Примечание	

DEK 5/8

WSI 6

6 мм²

Метрические предохранители



7,9 x 60 x 62
6,3 / 10
0,5...10



IEC 60947-7-3

IEC	UL	CSA
500	600 (C)	600 (C)
6,3	9,5 (C)	10 (C)
6	AWG 20...8	AWG 20...8
6 кВ / 3		
A5 / V-0		

Расчетное соединение	
0,5...10 / 1,5...10	
0,5...10 / 0,5...6	
0,8...1,6 Nm (M 3,5)	
12 / 4,0 x 0,8 мм	
0,5...2,5	
0,5...2,5 / 0,5...2,5	

WSI 6

Защита от перегрузки и КЗ

Тип	№ заказа
WSI 6	1011000000

Схема установки	Применение			
	Защита только от КЗ		Защита от перегрузки и КЗ	
	T _A max.	Ном. значения	T _A max.	Ном. значения
Отдельно			31 °C	1,6 Вт / 3,0 А
В комбинации			27 °C	1,6 Вт / 3,0 А

При использовании в опасных зонах необходимо соблюдать указания по монтажу и Номинальные данные для аксессуаров, приведенные в разделе „Техническое приложение“.

Ширина/Длина/Высота, мин.	мм
Макс. ток/макс. сечение проводника	А/мм ²
Макс. диапазон сечения проводника	мм ²

Технические параметры

Номинальные данные	
Расчетное напряжение относительно соседней клеммы	V
Номинальный ток	A
Расчетное сечение	мм ²
Номинальное импульсное напряж. / Степень загряз.	
Тестовый профиль 60 947-1 / Кл. пожаробезопасности UL 94	
Сертификаты	
Подключаемые провода (H05V/H07V)	
Одножильный / многожильный	мм ²
Гибкий / Гибкий с наконечником	мм ²
Диапазон момента затяжки (зажимной винт)	
Длина зачистки изоляции / Размер жала отвертки	
2 проводника одинакового сечения (H05V/H07V)	
Одножильный / многожильный	мм ²
Гибкий / Гибкий с наконечником	мм ²
Примечание	

Данные для заказа

Исполнение	
500 В AC/DC, без светодиода	
10-36 В AC/DC, со светодиодом	
30-70 В AC/DC, со светодиодом	
60-150 В AC/DC, со светодиодом	
140-250 В AC/DC, со светодиодом	
Примечание	

Тип	Упак.	№ заказа
WSI 6	50	1011000000
Макс. мощность потерь плавкой вставки (1,6 Вт) ограничивает расчетный ток		

Аксессуары

Винтовая перемычка	
	2-полюсный
	3-полюсный
	4-полюсный
	10-полюсный
Концевая пластина / разделительная пластина	
	Wemid темно-бежевый
	Wemid темно-бежевый
Отвертка	
	с устройством для резки „swifty set“
	Стандартный
Концевой стопор	
	Wemid темно-бежевый
Плавкая вставка G 5 x 20 мм (IEC 60127-2)	

Тип	Расчетный ток, много-полюсный	Упак.	№ заказа
QL 2 SAK6N	32 А	50	0194300000
QL 3 SAK6N	57 А	50	0194400000
QL 4 SAK6N	57 А	50	0194500000
QL 10 SAK6N	32 А	20	0338300000
Ширина			
WAP 2.5-10	1,5 мм	50	1050000000
WAP 16+35 WTW 2.5-10	1,5 мм	20	1050100000
SDS 0.8X4.0X100		1	9008340000
WEW 35/2	8 мм	100	1061200000

Маркировка	(см. больший выбор в каталоге 7)
Примечание	Маркировочные шильдики

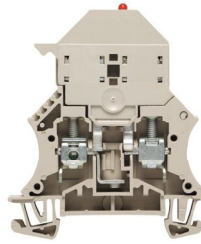
DEK 5/8 / WS 12/6,5
Винт М 3x5, номер для заказа 1052100000 для QL 2 - QL 10.

Клеммы с предохранителем

WSI 6 LD

6 мм²

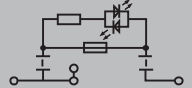
Метрические предохранители/биполярные светодиоды



При использовании в опасных зонах необходимо соблюдать указания по монтажу и Номинальные данные для аксессуаров, приведенные в разделе „Техническое приложение“.

Ширина/Длина/Высота, мин.	мм
Макс. ток/макс. сечение проводника	A/мм ²
Макс. диапазон сечения проводника	мм ²

7,9 x 60 x 72
6,3 / 10
0,5...10



Технические параметры

Номинальные данные	
Расчетное напряжение относительно соседней клеммы	V
Номинальный ток	A
Расчетное сечение	мм ²
Номинальное импульсное напряж. / Степень загряз.	
Тестовый профиль 60 947-1 / Кл. пожаробезопасности UL 94	
Сертификаты	
Подключаемые провода (H05V/H07V)	
Одножильный / многожильный	мм ²
Гибкий / Гибкий с наконечником	мм ²
Диапазон момента затяжки (зажимной винт)	
Длина зачистки изоляции / Размер жала отвертки	мм/-
2 проводника одинакового сечения (H05V/H07V)	
Одножильный / многожильный	мм ²
Гибкий / Гибкий с наконечником	мм ²
Примечание	

IEC 60947-7-3

IEC	UL	CSA
6,3		
6	AWG 20...8	AWG 20...8
6 кВ / 3		
A5 / V-0		
Расчетное соединение		
0,5...10 / 1,5...10		
0,5...10 / 0,5...6		
0,8...1,6 Nm (M 3,5)		
12 / 4,0 x 0,8 мм		
0,5...2,5		
0,5...2,5 / 0,5...2,5		
Примечание		

Данные для заказа

Исполнение	
500 В AC/DC, без светодиода	
10-36 В AC/DC, со светодиодом	
30-70 В AC/DC, со светодиодом	
60-150 В AC/DC, со светодиодом	
140-250 В AC/DC, со светодиодом	
Примечание	

Тип	Упак.	№ заказа
WSI 6/LD 10-36V DC/AC	50	1011300000
WSI 6/LD 30-70V DC/AC	50	1012200000
WSI 6/LD 60-150V DC/AC	50	1012300000
WSI 6/LD 250AC	50	1012400000
Макс. мощность потерь плавкой вставки (1,6 Вт) ограничивает расчетный ток		

Аксессуары

Винтовая перемычка	
	2-полюсный 3-полюсный 4-полюсный 10-полюсный
Концевая пластина / разделительная пластина	
	Wemid темно-бежевый Wemid темно-бежевый
Отвертка	
	с устройством для резки „swifty set“ Стандартный
Концевой стопор	
	Wemid темно-бежевый
Плавкая вставка G 5 x 20 мм (IEC 60127-2)	

Тип	Расчетный ток, много-полюсный	Упак.	№ заказа
QL 2 SAK6N	32 A	50	0194300000
QL 3 SAK6N	57 A	50	0194400000
QL 4 SAK6N	57 A	50	0194500000
QL 10 SAK6N	32 A	20	0338300000
Ширина			
WAP 2.5-10	1,5 мм	50	1050000000
WAP 16+35 WTW 2.5-10	1,5 мм	20	1050100000
SDS 0.8X4.0X100		1	9008340000
WEW 35/2	8 мм	100	1061200000

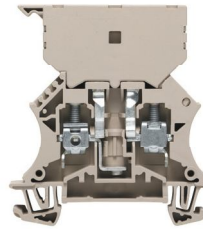
Маркировка	
	(см. больший выбор в каталоге 7) Маркировочные шильдики
Примечание	

DEK 5/8 / WS 12/6,5
Винт M 3x5, номер для заказа 1052100000 для QL 2 - QL 10.

WSI 6/2

6 мм²

Дюймовые предохранители



11,9 x 60 x 67
6,3 / 10
0,5...10



IEC 60947-7-3

IEC	UL	CSA
500	600 (C)	150 (C)
6,3	16 (C)	16 (C)
6	AWG 22...8	AWG 20...6
6 кВ / 3		
A5 / V-0		



Расчетное соединение	
0,5...10 / 1,5...10	
0,5...10 / 0,5...6	
0,8...1,6 Nm (M 3,5)	
12 / 4,0 x 0,8 мм	

0,5...2,5
0,5...2,5 / 0,5...2,5

Плавающие вставки или контактные втулки следует устанавливать в центре.

WSI 6/2

Защита от перегрузки и КЗ

Тип	№ заказа
WSI 6/2 GZ/DEF63	1014000000

Схема установки	Применение			
	Защита только от КЗ		Защита от перегрузки и КЗ	
	T _A max.	Ном. значения	T _A max.	Ном. значения
Отдельно	52 °C	4,0 Вт / 10,0 А	42 °C	2,5 Вт / 2,5 А
В комбинации	62 °C	2,5 Вт / 2,5 А	30 °C	2,5 Вт / 2,5 А

При использовании в опасных зонах необходимо соблюдать указания по монтажу и Номинальные данные для аксессуаров, приведенные в разделе „Техническое приложение“.

Ширина/Длина/Высота, мин.	мм
Макс. ток/макс. сечение проводника	А/мм ²
Макс. диапазон сечения проводника	мм ²

Технические параметры

Номинальные данные	
Расчетное напряжение относительно соседней клеммы	V
Номинальный ток	A
Расчетное сечение	мм ²
Номинальное импульсное напряж. / Степень загряз.	
Тестовый профиль 60 947-1 / Кл. пожаробезопасности UL 94	
Сертификаты	
Подключаемые провода (H05V/H07V)	
Одножильный / многожильный	мм ²
Гибкий / Гибкий с наконечником	мм ²
Диапазон момента затяжки (зажимной винт)	
Длина зачистки изоляции / Размер жала отвертки	
2 проводника одинакового сечения (H05V/H07V)	
Одножильный / многожильный	мм ²
Гибкий / Гибкий с наконечником	мм ²
Примечание	

Данные для заказа

Исполнение	
500 В AC/DC, без светодиода	
10-36 В AC/DC, со светодиодом	
30-70 В AC/DC, со светодиодом	
60-150 В AC/DC, со светодиодом	
140-250 В AC/DC, со светодиодом	
Примечание	

Аксессуары

Винтовая перемычка	
	2-полюсный
	3-полюсный
	4-полюсный
	10-полюсный
	Предохранительная шайба
	Крепежный винт
Концевая пластина / разделительная пластина	
	Wemid темно-бежевый
	Wemid темно-бежевый
G25 с индикатором / дюймовым предохранителем	
	0,50 А центральная / 2 А
	1,00 А центральная / 3 А



Тип	Упак.	№ заказа
WSI 6/2 GZ/DEF63	25	1014000000
Расчетный ток плавкой вставки ограничивается макс. мощностью потерь (1,6 Вт)		

Тип	Расчетный ток, много-полюсный	Упак.	№ заказа
QL 2 SAK16	76 А	50	0470700000
QL 3 SAK16	76 А	50	0470800000
QL 4 SAK16	76 А	50	0470900000
QL 10 SAK16	76 А	20	0471000000
SS M3 Ø 128-A 3		50	0164400000
KISC M3X5		100	1052100000
Ширина			
WAP 2.5-10	1,5 мм	50	1050000000
WAP 16+35 WTW 2.5-10	1,5 мм	20	1050100000
GZ 2.0A		10	0294500000
GZ 3.0A		10	0295700000

Маркировка	(см. больший выбор в каталоге 7)
	Маркировочные шильдики
Примечание	

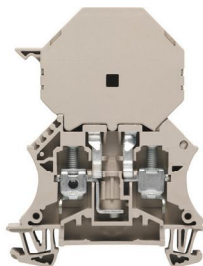
DEK 5/8 / WS 12/6,5
Перемычки см. раздел „Аксессуары W-серии“

Клеммы с предохранителем

WSI 6/2 m. LED

6 мм²

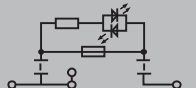
Дюймовые предохранители/биполярные светодиоды



При использовании в опасных зонах необходимо соблюдать указания по монтажу и Номинальные данные для аксессуаров, приведенные в разделе „Техническое приложение“.

Ширина/Длина/Высота, мин.	мм
Макс. ток/макс. сечение проводника	A/мм ²
Макс. диапазон сечения проводника	мм ²

11,9 x 60 x 79,5
6,3 / 10
0,5...10



Технические параметры

Номинальные данные	
Расчетное напряжение относительно соседней клеммы	V
Номинальный ток	A
Расчетное сечение	мм ²
Номинальное импульсное напряж. / Степень загряз.	
Тестовый профиль 60 947-1 / Кл. пожаробезопасности UL 94	
Сертификаты	
Подключаемые провода (H05V/H07V)	
Одножильный / многожильный	мм ²
Гибкий / Гибкий с наконечником	мм ²
Диапазон момента затяжки (зажимной винт)	
Длина зачистки изоляции / Размер жала отвертки	
2 проводника одинакового сечения (H05V/H07V)	
Одножильный / многожильный	мм ²
Гибкий / Гибкий с наконечником	мм ²
Примечание	

IEC 60947-7-3

IEC	UL	CSA
6,3		
6	AWG 22...8	AWG 20...6
6 кВ / 3		
A5 / V-0		

Расчетное соединение	
0,5...10 / 1,5...10	
0,5...10 / 0,5...6	
0,8...1,6 Nm (M 3,5)	
12 / 4,0 x 0,8 мм	
0,5...2,5	
0,5...2,5 / 0,5...2,5	
Примечание	
Плавкие вставки или контактные втулки следует устанавливать в центре.	

Данные для заказа

Исполнение	
500 В AC/DC, без светодиода	
10-36 В AC/DC, со светодиодом	
30-70 В AC/DC, со светодиодом	
60-150 В AC/DC, со светодиодом	
140-250 В AC/DC, со светодиодом	
Примечание	

Тип	Упак.	№ заказа
WSI 6/2/LD 10-36V DC/AC	25	1014100000
WSI 6/2/LD 30-70V DC/AC	25	1014200000
WSI 6/2/LD 60-150VDC/AC	25	1014300000
WSI 6/2/LD 250AC	25	1014400000
Примечание		
Расчетный ток плавкой вставки ограничивается макс. мощностью потерь (1,6 Вт)		

Аксессуары

Винтовая перемычка	
	2-полюсный
	3-полюсный
	4-полюсный
	10-полюсный
Предохранительная шайба	
Крепежный винт	
Концевая пластина / разделительная пластина	
Wemid темно-бежевый	
Wemid темно-бежевый	
G25 с индикатором / дюймовым предохранителем	
0,50 А центральная / 2 А	
1,00 А центральная / 3 А	

Тип	Расчетный ток, много-полюсный	Упак.	№ заказа
QL 2 SAK16	76 А	50	0470700000
QL 3 SAK16	76 А	50	0470800000
QL 4 SAK16	76 А	50	0470900000
QL 10 SAK16	76 А	20	0471000000
SS M3	Ø 128-A 3	50	0164400000
KISC M3X5		100	1052100000
Ширина			
WAP 2.5-10	1,5 мм	50	1050000000
WAP 16+35 WTW 2.5-10	1,5 мм	20	1050100000
GZ 2.0A		10	0294500000
GZ 3.0A		10	0295700000

Маркировка	(см. больший выбор в каталоге 7)
Примечание	Маркировочные шильдики

DEK 5/8 / WS 12/6,5
Перемычки см. раздел „Аксессуары W-серии“