

## Клеммы заземления

Идентичная форма конструкции клемм для пров. с сечен. от 2,5 до 10 мм<sup>2</sup> с концевыми и разделительными пластинами выполненными в одном стиле. Нет равных по комбинации предоставляемых преимуществ!

Клеммы компактной конструкции отличаются малыми конструктивными размерами при используемом расчетном поперечном сечении провода.

При использовании в опасных зонах необходимо соблюдать указания по монтажу и Номинальные данные для аксессуаров, приведенные в разделе „Техническое приложение“.

Ширина/Длина/Высота, мин.	мм
Диапазон размеров зажимаемых проводников, измерительное соединение, макс.	мм <sup>2</sup>
Макс. диапазон сечения проводника	мм <sup>2</sup>

### Технические параметры

Номинальные данные	
Расчетное сечение	мм <sup>2</sup>
Расчетное напряжение относительно соседней клеммы	V
Расчет. импульс. напряж. относит. сосед. клеммы	kV
Расчетный кратковременный ток	
Степень загрязнения	
Тестовый профиль 60 947-1 / Кл. пожаробезопасности UL 94	
Сертификаты	

Подключаемые провода (H05V/H07V)	
Одножильный / многожильный	мм <sup>2</sup>
Гибкий / Гибкий с наконечником	мм <sup>2</sup>
Диапазон момента затяжки (зажимной винт)	
Диапазон момента затяжки крепежного винта	
Длина зачистки изоляции / Размер жала отвертки	мм/-

<b>Примечание</b>
-------------------

### Данные для заказа

<b>Исполнение</b>	зеленый/желтый Wemid
-------------------	----------------------

<b>Примечание</b>
-------------------

### Аксессуары

<b>Штекерная перемычка</b>	
	2-полюсный 3-полюсный 4-полюсный 10-полюсный 20-/24-полюсный

<b>Концевая пластина / разделительная пластина</b>	Wemid темно-бежевый Wemid темно-бежевый
--	--

<b>Концевой стопор</b>	Wemid темно-бежевый
------------------------	---------------------

<b>Отвертка</b>	Стандартный

<b>Маркировка</b>	(см. большой выбор в каталоге 7) Маркировочные шильдики
-------------------	--

<b>Примечание</b>
-------------------

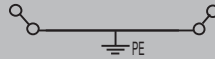
## WPE 1.5/ZZ

1,5 мм<sup>2</sup>

Двойное соединение



5,1 x 60 x 47
2,5
0,13...2,5



IEC 60947-7-2

Ex e II II 2 G D

IEC	UL	CSA	EN 60079-7
1,5	AWG 22...14	AWG 26...14	1,5
800			
8			
180 A (1,5 мм <sup>2</sup> )			
3			
A1 / V-0			

Расчетное соединение	дополнительное соединение
0,5...2,5 / 1,5...2,5	0,5...2,5 / 1,5...2,5
0,5...1,5 / 0,5...1,5	
0,4...0,6 Nm (M 2,5)	
0,4...0,6 Nm (M 2,5)	
7 / 0,6 x 3,5 мм	7 / 0,6 x 3,5 мм

<b>Тип</b>	<b>Упак.</b>	<b>№ заказа</b>
WPE 1.5/ZZ	100	1016500000

<b>Примечание</b>
-------------------

Тип	Расчетный ток, много-полюсный	Упак.	№ заказа
WAP 2.5-10	Ширина	1,5 мм	50
			1050000000
WEW 35/2	8 мм	100	1061200000
SDS 0.6X3.5X100	1		9008330000

<b>Маркировка</b>	DEK 5/5 / WS 12/5
-------------------	-------------------

Держатель монтажной рейки „SH 2“ для обеспечения изоляции установки, номер для заказа 0494920000 (норма упаковки 10)

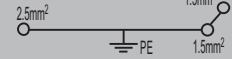
## WPE 2.5/1.5/ZZ

2,5 мм<sup>2</sup>

Дополнительное подключение справа - 1,5 мм<sup>2</sup>



5,1 x 60 x 47
4
0,05...4



IEC 60947-7-2

Ex e II II 2 G D

IEC	UL	CSA	EN 60079-7
2,5	AWG 22...12	AWG 26...12	2,5
800			
8			
300 A (2,5 мм <sup>2</sup> )			
3			
A3 / V-0			

Расчетное соединение	дополнительное соединение
0,5...4 / 1,5...4	0,5...2,5
0,5...4 / 0,5...2,5	
0,4...0,6 Nm (M 2,5)	
0,4...0,6 Nm (M 2,5)	
10 / 0,6 x 3,5 мм	10 / 0,6 x 3,5 мм

Провод 2,5 мм<sup>2</sup> в кабельном наконечнике, у которого изолированная часть оптим. под диаметр (номер для заказа: 1333100000, норма упаковки 500)

<b>Тип</b>	<b>Упак.</b>	<b>№ заказа</b>
WPE 2.5/1.5/ZZ	100	1016400000

<b>Примечание</b>
-------------------

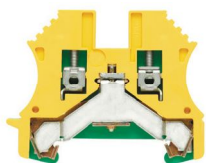
Тип	Расчетный ток, много-полюсный	Упак.	№ заказа
WAP 2.5-10	Ширина	1,5 мм	50
			1050000000
WEW 35/2	8 мм	100	1061200000
SDS 0.6X3.5X100	1		9008330000

<b>Маркировка</b>	DEK 5/5 / WS 12/5
-------------------	-------------------

Держатель монтажной рейки „SH 2“ для обеспечения изоляции установки, номер для заказа 0494920000 (норма упаковки 10)

WPE 2.5

2,5 мм<sup>2</sup>



5,1 x 60 x 47  
4  
0,05...4



IEC 60947-7-2

Ex e II II 2 G D

IEC	UL	CSA	EN 60079-7
2,5	AWG 22...12	AWG 26...12	2,5
800			
8			
300 A (2,5 мм <sup>2</sup> )			
3			
A3 / V-0			



Расчетное соединение	дополнительное соединение
0,5...4 / 1,5...4	
0,5...4 / 0,5...2,5	
0,4...0,6 Nm (M 2,5)	
0,4...0,8 Nm (M 2,5)	
10 / 0,6 x 3,5 мм	

Провод 2,5 мм<sup>2</sup> в кабельном наконечнике, у которого изолированная часть оптим. под диаметр (номер для заказа: 1333100000, норма упаковки 500)

Тип	Упак.	№ заказа
WPE 2.5	100	101000000

Тип	Расчетный ток, много-полюсный	Упак.	№ заказа	
WAP 2.5-10		1,5 мм	50	105000000
WEW 35/2		8 мм	100	106120000
SDS 0.6X3.5X100			1	900833000

DEK 5/5 / WS 12/5

Держатель монтажной рейки „SH 2“ для обеспечения изоляции установки, номер для заказа 0494920000 (норма упаковки 10)

WPE 2.5N

2,5 мм<sup>2</sup>



5,1 x 54 x 37,5  
4  
0,05...4



IEC 60947-7-2

Ex e II II 2 G D

IEC	UL	CSA	EN 60079-7
2,5	AWG 26...12	AWG 26...12	2,5
500			
6			
300 A (2,5 мм <sup>2</sup> )			
3			
A3 / V-0			



Расчетное соединение	дополнительное соединение
0,5...4 / 1,5...4	
0,5...4 / 0,5...2,5	
0,4...0,6 Nm (M 2,5)	
0,4...0,6 Nm (M 2,5)	
10 / 0,6 x 3,5 мм	

Провод 2,5 мм<sup>2</sup> в кабельном наконечнике, у которого изолированная часть оптим. под диаметр (номер для заказа: 1333100000, норма упаковки 500)

Тип	Упак.	№ заказа
WPE 2.5N	100	101620000

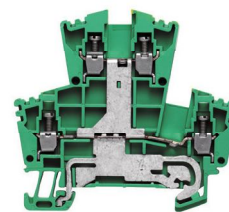
Тип	Расчетный ток, много-полюсный	Упак.	№ заказа	
WAP WDU2.5N/4N		1,5 мм	50	106000000
WEW 35/2		8 мм	100	106120000
SDS 0.6X3.5X100			1	900833000

DEK 5/5 / WS 12/5

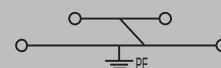
Держатель монтажной рейки „SH 2“ для обеспечения изоляции установки, номер для заказа 0494920000 (норма упаковки 10)

WDK 2.5 PE

2,5 мм<sup>2</sup>



5,1 x 69,5 x 63,5  
4  
0,05...4



IEC 60947-7-2

Ex e II II 2 G D

IEC	UL	CSA	EN 60079-7
2,5	AWG 22...12	AWG 26...12	2,5
400			
6			
300 A (2,5 мм <sup>2</sup> )			
3			
A3 / V-0			



Расчетное соединение	дополнительное соединение
0,5...4 / 1,5...4	
0,5...4 / 0,5...2,5	
0,4...0,6 Nm (M 2,5)	

10 /

Провод 2,5 мм<sup>2</sup> в кабельном наконечнике, у которого изолированная часть оптим. под диаметр (номер для заказа: 1333100000, норма упаковки 500)

Тип	Упак.	№ заказа
WDK 2.5PE	100	103630000

Тип	Расчетный ток, много-полюсный	Упак.	№ заказа	
WAP WDK2.5		1,5 мм	20	105910000
WEW 35/2		8 мм	100	106120000
SDS 0.6X3.5X100			1	900833000

DEK 5/5 / WS 8/5

Держатель монтажной рейки „SH 2“ для обеспечения изоляции установки, номер для заказа 0494920000 (норма упаковки 10)

## Клеммы заземления

Идентичная форма конструкции клемм для пров. с сечен. от 2,5 до 10 мм<sup>2</sup> с концевыми и разделительными пластинами выполненными в одном стиле. Нет равных по комбинации предоставляемых преимуществ!

Клеммы компактной конструкции отличаются малыми конструктивными размерами при используемом расчетном поперечном сечении провода.

При использовании в опасных зонах необходимо соблюдать указания по монтажу и Номинальные данные для аксессуаров, приведенные в разделе „Техническое приложение“.

Ширина/Длина/Высота, мин.	мм
Диапазон размеров зажимаемых проводников, измерительное соединение, макс.	мм <sup>2</sup>
Макс. диапазон сечения проводника	мм <sup>2</sup>

### Технические параметры

Номинальные данные	
Расчетное сечение	мм <sup>2</sup>
Расчетное напряжение относительно соседней клеммы	V
Расчет. импульс. напряж. относит. сосед. клеммы	kV
Расчетный кратковременный ток	
Степень загрязнения	
Тестовый профиль 60 947-1 / Кл. пожаробезопасности UL 94	
Сертификаты	

### Подключаемые провода (H05V/H07V)

Одножильный / многожильный	мм <sup>2</sup>
Гибкий / Гибкий с наконечником	мм <sup>2</sup>
Диапазон момента затяжки (зажимной винт)	
Диапазон момента затяжки крепежного винта	
Длина зачистки изоляции / Размер жала отвертки	мм/-

### Примечание

### Данные для заказа

Исполнение	
зеленый/желтый Wemid	

### Примечание

### Аксессуары

#### Штекерная перемычка

	2-полюсный
	3-полюсный
	4-полюсный
	10-полюсный
	20-/24-полюсный

#### Концевая пластина / разделительная пластина

Wemid темно-бежевый
Wemid темно-бежевый

#### Концевой стопор

Wemid темно-бежевый
---------------------

#### Отвертка

	Стандартный
---	-------------

### Маркировка

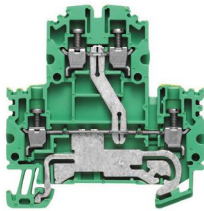
(см. большой выбор в каталоге 7)
Маркировочные шильдики

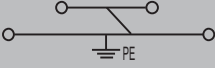
### Примечание

## WDK 2.5N PE

2,5 мм<sup>2</sup>

### Компактная конструкция



5,1 x 60,7 x 62,45	
4	
0,05...4	

IEC 60947-7-2 Ex e II  II 2 G D

IEC	UL	CSA	EN 60079-7
2,5	AWG 26...12	AWG 26...12	2,5
800			
8			
300 A (2,5 мм <sup>2</sup> )			
3			
A3 / V-0			



Расчетное соединение	дополнительное соединение
0,5...4 / 1,5...4	
0,5...4 / 0,5...2,5	
0,4...0,6 Nm (M 2,5)	

8 / 0,6 x 3,5 мм

Провод 2,5 мм<sup>2</sup> в кабельном наконечнике, у которого изолированная часть оптим. под диаметр (номер для заказа: 1333100000, норма упаковки 500)

Тип	Упак.	№ заказа
WDK 2.5N PE	100	1041620000

Тип	Расчетный ток, много-полюсный	Упак.	№ заказа
ZQV 2.5N/2 GE	24 A	60	1693800000
ZQV 2.5N/3 GE	24 A	60	1693810000
ZQV 2.5N/4 GE	24 A	60	1693820000
ZQV 2.5N/10 GE	24 A	20	1693880000
ZQV 2.5N/20 GE	24 A	20	1909000000

Ширина			
WAP WDK2.5/4 N	1,5 мм	20	1084000000
WTW EN	3 мм	20	1058800000

Ширина			
WEW 35/2	8 мм	100	1061200000
SDS 0.6X3.5X100		1	9008330000

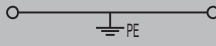
### DEK 5/5 / WS 8/5

Держатель монтажной рейки „SH 2“ для обеспечения изоляции установки, номер для заказа 0494920000 (норма упаковки 10)

## WPE 4

4 мм<sup>2</sup>



6,1 x 56 x 47,5	
6	
0,13...6	

IEC 60947-7-2 Ex e II  II 2 G D

IEC	UL	CSA	EN 60079-7
4	AWG 22...10	AWG 26...10	4
800			
8			
480 A (4 мм <sup>2</sup> )			
3			
A4 / V-0			



Расчетное соединение	дополнительное соединение
0,5...6 / 0,5...6	
0,5...6 / 0,5...4	
0,5...1 Nm (M 3)	
0,5...1,0 Nm (M 3)	
10 / 0,6 x 3,5 мм	

Тип	Упак.	№ заказа
WPE 4	100	1010100000

Тип	Расчетный ток, много-полюсный	Упак.	№ заказа

Ширина			
WEW 35/2	8 мм	100	1061200000
SDS 0.6X3.5X100		1	9008330000

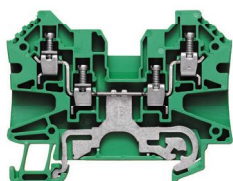
### DEK 5/6

Держатель монтажной рейки „SH 2“ для обеспечения изоляции установки, номер для заказа 0494920000 (норма упаковки 10)

**WPE 4/ZZ**

**4 мм<sup>2</sup>**

Двойное соединение



6,1 x 70 x 53  
**6**  
**0,05...6**

IEC 60947-7-2 Ex e II II 2 G D

IEC	UL	CSA	EN 60079-7
4	AWG 30...10	AWG 30...10	4
800			
8			
480 A (4 мм <sup>2</sup> )			
3			
A4 / V-0			



Расчетное соединение	дополнительное соединение
0,5...6 / 0,5...4	0,5
0,5...4 / 0,5...4	
0,5...0,8 Nm (M 3)	

10 / 0,6 x 3,5 мм      10 / 0,6 x 3,5 мм

Тип	Упак.	№ заказа
WPE 4/ZZ	50	<b>1905130000</b>

Тип	Расчетный ток, много-полосный	Упак.	№ заказа
Ширина			
WAP WDU/WTR4/ZZ	1,5 мм	50	<b>1905150000</b>
WEW 35/2	8 мм	100	<b>1061200000</b>
SDS 0.6X3.5X100		1	<b>9008330000</b>

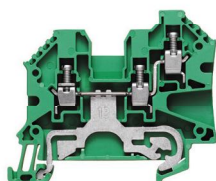
**DEK 5/6**

Держатель монтажной рейки „SH 2“ для обеспечения изоляции установки, номер для заказа 0494920000 (норма упаковки 10)

**WPE 4/ZR**

**4 мм<sup>2</sup>**

Дополнительное подключение справа



6,1 x 63,5 x 53,3  
**6**  
**0,05...6**

IEC 60947-7-2 Ex e II II 2 G D

IEC	UL	CSA	EN 60079-7
4	AWG 30...10	AWG 30...10	4
800			
8			
480 A (4 мм <sup>2</sup> )			
3			
A4 / V-0			



Расчетное соединение	дополнительное соединение
0,5...6 / 0,5...4	0,5...6
0,5...2,5 / 0,5...4	
0,5...0,8 Nm (M 3)	

10 / 0,6 x 3,5 мм      10 / 0,6 x 3,5 мм

Тип	Упак.	№ заказа
WPE 4/ZR	50	<b>1905120000</b>

Тип	Расчетный ток, много-полосный	Упак.	№ заказа
Ширина			
WAP WDU/WTR4/ZR	1,5 мм	50	<b>1905070000</b>
WEW 35/2	8 мм	100	<b>1061200000</b>
SDS 0.6X3.5X100		1	<b>9008330000</b>

**DEK 5/6**

Держатель монтажной рейки „SH 2“ для обеспечения изоляции установки, номер для заказа 0494920000 (норма упаковки 10)

**WPE 4N**

**4 мм<sup>2</sup>**

Компактная конструкция



6,1 x 50 x 38,5  
**6**  
**0,13...6**

IEC 60947-7-2 Ex e II II 2 G D

IEC	UL	CSA	EN 60079-7
4	AWG 26...10	AWG 26...10	4
500			
6			
480 A (4 мм <sup>2</sup> )			
3			
A3 / V-0			



Расчетное соединение	дополнительное соединение
0,5...6 / 1,5...6	
0,5...4 / 0,5...4	
0,5...1 Nm (M 3)	

10 / 0,6 x 3,5 мм

Тип	Упак.	№ заказа
WPE 4N	100	<b>1042700000</b>

Тип	Расчетный ток, много-полосный	Упак.	№ заказа
Ширина			
WAP WDU.2.5N/4N	1,5 мм	50	<b>1060000000</b>
WEW 35/2	8 мм	100	<b>1061200000</b>
SDS 0.6X3.5X100		1	<b>9008330000</b>

**DEK 5/6 / WS 12/6**

Держатель монтажной рейки „SH 2“ для обеспечения изоляции установки, номер для заказа 0494920000 (норма упаковки 10)

## Клеммы заземления

Идентичная форма конструкции клемм для пров. с сечен. от 2,5 до 10 мм<sup>2</sup> с концевыми и разделительными пластинами выполненными в одном стиле. Нет равных по комбинации предоставляемых преимуществ!

Клеммы компактной конструкции отличаются малыми конструктивными размерами при используемом расчетном поперечном сечении провода.

При использовании в опасных зонах необходимо соблюдать указания по монтажу и Номинальные данные для аксессуаров, приведенные в разделе „Техническое приложение“.

Ширина/Длина/Высота, мин.	мм
Диапазон размеров зажимаемых проводников, измерительное соединение, макс.	мм <sup>2</sup>
Макс. диапазон сечения проводника	мм <sup>2</sup>

### Технические параметры

Номинальные данные	
Расчетное сечение	мм <sup>2</sup>
Расчетное напряжение относительно соседней клеммы	V
Расчет. импульс. напряж. относит. сосед. клеммы	kV
Расчетный кратковременный ток	
Степень загрязнения	
Тестовый профиль 60 947-1 / Кл. пожаробезопасности UL 94	
Сертификаты	

### Подключаемые провода (H05V/H07V)

Одножильный / многожильный	мм <sup>2</sup>
Гибкий / Гибкий с наконечником	мм <sup>2</sup>
Диапазон момента затяжки (зажимной винт)	
Диапазон момента затяжки крепежного винта	
Длина зачистки изоляции / Размер жала отвертки	мм/-

### Примечание

### Данные для заказа

Исполнение	зеленый/желтый Wemid
------------	----------------------

### Примечание

### Аксессуары

#### Штекерная перемычка

	2-полюсный
	3-полюсный
	4-полюсный
	10-полюсный
	20-/24-полюсный

#### Концевая пластина / разделительная пластина

	Wemid темно-бежевый
	Wemid темно-бежевый

#### Концевой стопор

	Wemid темно-бежевый
--	---------------------

#### Отвертка

	Стандартный
---	-------------

**Маркировка** (см. большой выбор в каталоге 7)

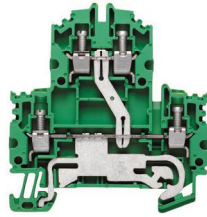
Маркировочные шильдики

### Примечание

## WDK 4N PE

4 мм<sup>2</sup>

Компактная конструкция



6,1 x 60,7 x 64,15

6

0,13...6



IEC 60947-7-2

Ex e II  II 2 G D

IEC	UL	CSA	EN 60079-7
4	AWG 26...10	AWG 26...10	4
800			
8			
480 A (4 мм <sup>2</sup> )			
3			
A3 / V-0			

Расчетное соединение	дополнительное соединение
0,5...6 / 1,5...6	
0,5...4 / 0,5...4	
0,5...1 Nm (M 3)	

8 / 0,6 x 3,5 мм

Тип	Упак.	№ заказа
WDK 4N PE	100	1041920000

Тип	Расчетный ток, много-полюсный	Упак.	№ заказа
Ширина			
WAP WDK2.5/4 N	1,5 мм	20	1084000000
WEW 35/2	8 мм	100	1061200000
SDS 0.6X3.5X100		1	9008330000

DEK 5/6 / WS 8/6

Держатель монтажной рейки „SH 2“ для обеспечения изоляции установки, номер для заказа 0494920000 (норма упаковки 10)

Идентичная форма конструкции клемм для пров. с сечен. от 2,5 до 10 мм<sup>2</sup> с концевыми и разделительными пластинами выполненными в одном стиле. Нет равных по комбинации предоставляемых преимуществ!

Клеммы компактной конструкции отличаются малыми конструктивными размерами при используемом расчетном поперечном сечении провода.

При использовании в опасных зонах необходимо соблюдать указания по монтажу и Номинальные данные для аксессуаров, приведенные в разделе „Техническое приложение“.

Ширина/Длина/Высота, мин.	мм
Диапазон размеров зажимаемых проводников, измерительное соединение, макс.	мм <sup>2</sup>
Макс. диапазон сечения проводника	мм <sup>2</sup>

**Технические параметры**

Номинальные данные	
Расчетное сечение	мм <sup>2</sup>
Расчетное напряжение относительно соседней клеммы	V
Расчет. импульс. напряж. относит. сосед. клеммы	kV
Расчетный кратковременный ток	
Степень загрязнения	
Тестовый профиль 60 947-1 / Кл. пожаробезопасности UL 94	
Сертификаты	

**Подключаемые провода (H05V/H07V)**

Одножильный / многожильный	мм <sup>2</sup>
Гибкий / Гибкий с наконечником	мм <sup>2</sup>
Диапазон момента затяжки (зажимной винт)	
Диапазон момента затяжки крепежного винта	
Длина зачистки изоляции / Размер жала отвертки	мм/-

**Примечание**

**Данные для заказа**

Исполнение	зеленый/желтый Wemid
------------	----------------------

**Примечание**

**Аксессуары**

Мостик PEN	
------------	--

Концевой стопор	
-----------------	--

Отвертка	Wemid темно-бежевый
----------	---------------------



Стандартный

Маркировка	(см. большой выбор в каталоге 7)
------------	----------------------------------

Маркировочные шильдики

**Примечание**

**WPE 6**

6 мм<sup>2</sup>



7,9 x 56 x 47	
10	
0,08...10	



IEC 60947-7-2 Ex e II II 2 G D

IEC	UL	CSA	EN 60079-7
6	AWG 20...8	AWG 20...8	66
800			
8			
720 A (6 мм <sup>2</sup> )			
3			
A5 / V-0			



**Расчетное соединение**      **дополнительное соединение**

0,5...10 / 1,5...10	
0,5...10 / 0,5...6	
0,8...1,3 Nm (M 3)	
0,5...1,0 Nm (M 3)	
12 / 4,0 x 0,8 мм	

Подкл. пров. H07V...10 и AWG 8 с моментом затяжки 1,4-1,6 Нм.

Тип	Упак.	№ заказа
WPE 6	50	1010200000

Тип	Ширина	Упак.	№ заказа
-----	--------	-------	----------

WEW 35/2	8 мм	100	1061200000
----------	------	-----	------------

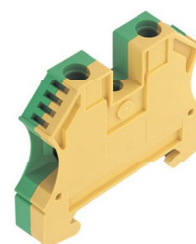
SDS 0.8X4.0X100	1	9008340000
-----------------	---	------------

DEK 5/8 / WS 12/6,5	
---------------------	--

Держатель монтажной рейки „SH 2“ для обеспечения изоляции установки, номер для заказа 0494920000 (норма упаковки 10)

**WPE 10**

10 мм<sup>2</sup>



9,9 x 60 x 47	
16	
1,31...16	



IEC 60947-7-2 Ex e II II 2 G D

IEC	UL	CSA	EN 60079-7
10	AWG 16...6	AWG 16...6	1010
1000			
8			
1200 A (10 мм <sup>2</sup> )			
3			
B6 / V-0			



**Расчетное соединение**      **дополнительное соединение**

1,5...16 / 1,5...16	
1,5...16 / 1,5...16	
1,2...2,4 Nm (M 4)	
0,5...1,0 Nm (M 3)	
12 / 1,0 x 5,5 мм	

AWG 6/7 и H07V-R16 с 2,4 Нм.

Тип	Упак.	№ заказа
WPE 10	50	1010300000

Тип	Ширина	Упак.	№ заказа
-----	--------	-------	----------

WQB-PEN 10	14,8 мм	10	1060300000
------------	---------	----	------------

WEW 35/2	8 мм	100	1061200000
----------	------	-----	------------

SDS 1.0X5.5X150	1	9008350000
-----------------	---	------------

DEK 5/5 / WS 12/6,5	
---------------------	--

Держатель монтажной рейки „SH 2“ для обеспечения изоляции установки, номер для заказа 0494920000 (норма упаковки 10)

## Клеммы заземления

Идентичная форма конструкции клемм для пров. с сечен. от 2,5 до 10 мм<sup>2</sup> с концевыми и разделительными пластинами выполненными в одном стиле. Нет равных по комбинации предоставляемых преимуществ!

Клеммы компактной конструкции отличаются малыми конструктивными размерами при используемом расчетном поперечном сечении провода.

При использовании в опасных зонах необходимо соблюдать указания по монтажу и Номинальные данные для аксессуаров, приведенные в разделе „Техническое приложение“.

Ширина/Длина/Высота, мин.	мм
Диапазон размеров зажимаемых проводников, измерительное соединение, макс.	мм <sup>2</sup>
Макс. диапазон сечения проводника	мм <sup>2</sup>

### Технические параметры

Номинальные данные	
Расчетное сечение	мм <sup>2</sup>
Расчетное напряжение относительно соседней клеммы	V
Расчет. импульс. напряж. относит. сосед. клеммы	kV
Расчетный кратковременный ток	
Степень загрязнения	
Тестовый профиль 60 947-1 / Кл. пожаробезопасности UL 94	
Сертификаты	

### Подключаемые провода (H05V/H07V)

Подключаемые провода (H05V/H07V)	
Одножильный / многожильный	мм <sup>2</sup>
Гибкий / Гибкий с наконечником	мм <sup>2</sup>
Диапазон момента затяжки (зажимной винт)	
Диапазон момента затяжки крепежного винта	
Длина зачистки изоляции / Размер жала отвертки	мм/-

### Примечание

### Данные для заказа

Исполнение	зеленый/желтый Wemid
Примечание	

### Аксессуары

Мостик PEN	
Концевой стопор	Wemid темно-бежевый
Отвертка	



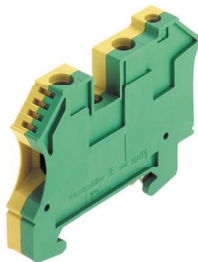
Стандартный

Маркировка	(см. больший выбор в каталоге 7) Маркировочные шильдики
Примечание	

## WPE 10/ZR

10 мм<sup>2</sup>

Дополнительное подключение справа - 4 мм<sup>2</sup>



9,9 x 66 x 49,5  
**16**  
**1,31...16**



IEC 60947-7-2

IEC	UL	CSA
10	AWG 16...6	AWG 14...6
1000		
8		
1200 A (10 мм <sup>2</sup> )		
3		
B6, A4 / V-0		



Расчетное соединение	дополнительное соединение
1,5...16 / 1,5...16	0,5...6 / 1,5...4
1,5...16 / 1,5...16	0,5...4 / 1,5...16
1,2...2,4 Nm (M 4)	
0,5...1,0 Nm (M 3)	
12 / 0,6 x 3,5 мм	10 / 0,6 x 3,5 мм

Макс. поперечное сечение для подключения составляет 10 мм<sup>2</sup> и 16 мм<sup>2</sup>.  
AWG 6/7 и H07V-R16 с 2,4 Нм.

Тип	Упак.	№ заказа
WPE 10/ZR	50	<b>1042500000</b>

Тип	Ширина	Упак.	№ заказа
WQB-PEN 10	14,8 мм	10	<b>1060300000</b>
WEW 35/2	8 мм	100	<b>1061200000</b>
SDS 0.6X3.5X100		1	<b>9008330000</b>

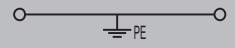
DEK 5/5 / WS 12/6,5
Держатель монтажной рейки „SH 2“ для обеспечения изоляции установки, номер для заказа 0494920000 (норма упаковки 10)

## WPE 16

16 мм<sup>2</sup>



11,9 x 56 x 63  
**25**  
**1,5...25**



IEC 60947-7-2

Ex e II II 2 G D

IEC	UL	CSA	EN 60079-7
16	AWG 14...4	AWG 14...6	1616
1000			
8			
1920 A (16 мм <sup>2</sup> )			
3			
B7 / V-0			



Расчетное соединение	дополнительное соединение
1,5...16 / 1,5...25	
1,5...25 / 1,5...16	
2...3,6 Nm (M 5)	
1,2...2,4 Nm (M 4)	
16 / 1,0 x 5,5 мм	

Для пров. с сечен. 25 мм<sup>2</sup> след. прим. рейку TS 35x15 (сталь, толщина 1,5 мм). Подкл. пров. H07V...16 и AWG 6 с моментом затяжки 2,0-2,4 Нм.

Тип	Упак.	№ заказа
WPE 16	50	<b>1010400000</b>

Тип	Ширина	Упак.	№ заказа
WQB-PEN 16	17,6 мм	10	<b>1060200000</b>
WEW 35/1	12 мм	50	<b>1059000000</b>
SDS 1.0X5.5X150		1	<b>9008350000</b>

DEK 5/5 / WS 12/6,5
Держатель монтажной рейки „SH 2“ для обеспечения изоляции установки, номер для заказа 0494920000 (норма упаковки 10)

**WPE 16N**

**16 мм<sup>2</sup>**

Компактная конструкция



12 x 56 x 47  
**25**  
**1,5...25**



IEC 60947-7-2

IEC	UL	CSA
16	AWG 14...6	AWG 14...6
400		
6		
1920 A (16 мм <sup>2</sup> )		
3		
B7 / V-0		



Расчетное соединение	дополнительное соединение
1,5...16 / 1,5...25	
1,5...16 / 1,5...16	
1,2...2,4 Nm (M 4)	
0,5...1,0 Nm (M 3)	
12 / 1,0 x 5,5 мм	

Провод сечением 25 мм<sup>2</sup> необходимо зажимать с моментом 2,2 Нм.

Тип	Упак.	№ заказа
WPE 16N	50	<b>1019100000</b>

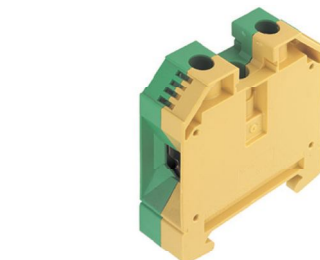
Тип	Ширина	Упак.	№ заказа
WQV 16N-PEN BL	9 мм	10	<b>1071360000</b>
WEW 35/2	8 мм	100	<b>1061200000</b>
SDS 1.0X5.5X150		1	<b>9008350000</b>

DEK 5/5 / WS 12/6,5

Держатель монтажной рейки „SH 2“ для обеспечения изоляции установки, номер для заказа 0494920000 (норма упаковки 10)

**WPE 35**

**35 мм<sup>2</sup>**



16 x 56 x 63  
**35**  
**2,5...35**



IEC 60947-7-2



IEC	UL	CSA	EN 60079-7
35	AWG 12...2	AWG 12...2	3535
800			
8			
4200 A (35 мм <sup>2</sup> )			
3			
B8 / V-0			



Расчетное соединение	дополнительное соединение
2,5...16 / 2,5...35	
2,5...35 / 2,5...35	
5 Nm (M 6)	
1,2...2,4 Nm (M 4)	
18 / 6,5 x 1,2 мм	

Тип	Упак.	№ заказа
WPE 35	25	<b>1010500000</b>

Тип	Ширина	Упак.	№ заказа
WQB-PEN 35	24,6 мм	10	<b>1060100000</b>
WEW 35/1	12 мм	50	<b>1059000000</b>
SDS 1.2X6.5X150		1	<b>9009010000</b>

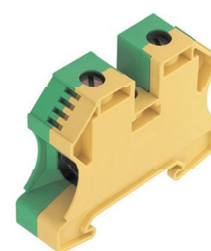
DEK 5/5 / WS 12/6,5

Держатель монтажной рейки „SH 2“ для обеспечения изоляции установки, номер для заказа 0494920000 (норма упаковки 10)

**WPE 35N**

**35 мм<sup>2</sup>**

Компактная конструкция



16 x 66 x 51  
**50**  
**2,5...50**



IEC 60947-7-2

IEC	UL	CSA
35		
400		
6		
4200 A (35 мм <sup>2</sup> )		
3		
B8 / V-0		

Расчетное соединение	дополнительное соединение
2,5...16 / 2,5...50	
2,5...35 / 2,5...35	
1,8...2,4 Nm (M 6)	
1,2...2,4 Nm (M 4)	
18 / 6,5 x 1,2 мм	

Тип	Упак.	№ заказа
WPE 35N	20	<b>1717400000</b>

Тип	Ширина	Упак.	№ заказа
WEW 35/2	8 мм	100	<b>1061200000</b>
SDS 1.2X6.5X150		1	<b>9009010000</b>

DEK 5/5 / WS 12/6,5

Держатель монтажной рейки „SH 2“ для обеспечения изоляции установки, номер для заказа 0494920000 (норма упаковки 10)



## Клеммы заземления

Идентичная форма конструкции клемм для пров. с сечен. от 2,5 до 10 мм<sup>2</sup> с концевыми и разделительными пластинами выполненными в одном стиле. Нет равных по комбинации предоставляемых преимуществ!

Клеммы компактной конструкции отличаются малыми конструктивными размерами при используемом расчетном поперечном сечении провода.

При использовании в опасных зонах необходимо соблюдать указания по монтажу и Номинальные данные для аксессуаров, приведенные в разделе „Техническое приложение“.

Ширина/Длина/Высота, мин.	мм
Диапазон размеров зажимаемых проводников, измерительное соединение, макс.	мм <sup>2</sup>
Макс. диапазон сечения проводника	мм <sup>2</sup>

## Технические параметры

Номинальные данные	
Расчетное сечение	мм <sup>2</sup>
Расчетное напряжение относительно соседней клеммы	V
Расчет. импульс. напряж. относит. сосед. клеммы	kV
Расчетный кратковременный ток	
Степень загрязнения	
Тестовый профиль 60 947-1 / Кл. пожаробезопасности UL 94	
Сертификаты	

## Подключаемые провода (H05V/H07V)

Одножильный / многожильный	мм <sup>2</sup>
Гибкий / Гибкий с наконечником	мм <sup>2</sup>
Диапазон момента затяжки (зажимной винт)	
Диапазон момента затяжки крепежного винта	
Длина зачистки изоляции / Размер жала отвертки	мм/-

## Примечание

## Данные для заказа

Исполнение	зеленый/желтый Wemid
Примечание	

## Аксессуары

Мостик PEN	
Концевой стопор	Wemid темно-бежевый
Отвертка	



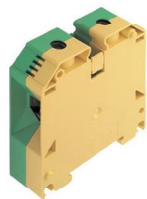
Стандартный

Маркировка	(см. большой выбор в каталоге 7) Маркировочные шильдики
Примечание	

## WPE 50N

50 мм<sup>2</sup>

Компактная конструкция



18,5 x 71 x 70

70  
5,26...70

IEC 60947-7-2

Ex e II II 2 G D

IEC	UL	CSA	EN 60079-7
50	AWG 10...0	AWG 14...0	5050
1000			
8			
6000 A (50 мм <sup>2</sup> )			
3			
B10 / V-0			



Расчетное соединение	дополнительное соединение
10...16 / 10...70	
10...50 / 10...50	
4...6 Nm (M 6)	
3,0...4,0 Нм (M 5)	
24 / S4 (DIN 6911)	

Для пров. с сечен. 50 и 70 мм<sup>2</sup> следует применять монтажную рейку TS 35x15 (медь, толщина 2,3 мм).

Тип	Упак.	№ заказа
WPE 50N	10	1846040000

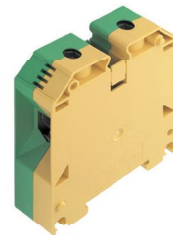
Тип	Ширина	Упак.	№ заказа
WQV PEN 50N	9,5 мм	5	9201610000
WEW 35/1	12 мм	50	1059000000

DEK 5/5 / WS 12/6,5	
Держатель монтажной рейки „SH 2“ для обеспечения изоляции установки, номер для заказа 0494920000 (норма упаковки 10)	

## WPE 70N/35

70 мм<sup>2</sup>

Компактная конструкция



20,5 x 75 x 86

95  
10...95

IEC 60947-7-2

Ex e II II 2 G D

IEC	UL	CSA	EN 60079-7
70	AWG 6...000	AWG 6...000	7070
1000			
8			
8400 A (70 мм <sup>2</sup> )			
3			
B11 / V-0			



Расчетное соединение	дополнительное соединение
10...16 / 10...95	
10...70 / 10...70	
6...12 Nm (M 8)	
2,0...4,0 Нм (M 5)	
22 / S6 (DIN 6911)	

Для пров. с сечен. 50-95 мм<sup>2</sup> следует применять монтажную рейку TS 35x15 (медь, толщина 2,3 мм).

Тип	Упак.	№ заказа
WPE 70N/35	10	9512200000

Тип	Ширина	Упак.	№ заказа
WQV 70N-PEN	9,5 мм	5	9525840000
WEW 35/1	12 мм	50	1059000000

DEK 5/5 / WS 12/6,5	
Держатель монтажной рейки „SH 2“ для обеспечения изоляции установки, номер для заказа 0494920000 (норма упаковки 10)	

**WPE 95N/120N**

**95 мм<sup>2</sup>**

Компактная конструкция



27 x 91 x 91  
**150**  
**16...150**

IEC 60947-7-2 Ex e II II 2 G D

IEC	UL	CSA	EN 60079-7
95	AWG 4...000	AWG 4...0000	9595
1000			
8			
11400 A (95 мм <sup>2</sup> )			
3			
B13 / V-0			

Расчетное соединение	дополнительное соединение
16...16 / 16...150	
16...120 / 16...95	
12...20 Nm M 10	
2,0...4,0 Нм (M 5)	
27 / S6 (DIN 6911)	

Для проводов сечением 50-150 мм<sup>2</sup> следует применять монтажную рейку TS 35x15 (медь, толщина 2,3 мм).

Тип	Упак.	№ заказа
WPE 95N/120N	5	<b>1846030000</b>

Сертификаты UL, CSA и ATEX в стадии подготовки

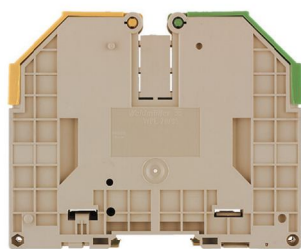
Тип	Ширина	Упак.	№ заказа
WQV PEN 95N/120N	9,5 мм	5	<b>9201630000</b>
WEW 35/1	12 мм	50	<b>1059000000</b>

DEK 5/5 / WS 12/6,5  
 Держатель монтажной рейки „SH 2“ для обеспечения изоляции установки, номер для заказа 0494920000 (норма упаковки 10)

**WPE 70/95**

**95 мм<sup>2</sup>**

Возможность ввода провода сверху, винтовое соединение с подпружиниванием



27 x 132 x 115,5  
**120**  
**13,3...120**

IEC 60947-7-2 Ex e II II 2 G D

IEC	UL	CSA	EN 60079-7
95	AWG 6...00	AWG 6...00	9595
1000			
8			
11400 A (95 мм <sup>2</sup> )			
3			
B12 / V-0			

Расчетное соединение	дополнительное соединение
16...16 / 16...120	
16...95 / 16...95	
6...12 Nm (M 8)	
3,0...6,0 Нм (M 6)	
30 / S6 (DIN 6911)	

Для проводов сечением 50-120 мм<sup>2</sup> следует применять монтажную рейку TS 35x15 (медь, толщина 2,3 мм).

Тип	Упак.	№ заказа
WPE 70/95	10	<b>1037300000</b>

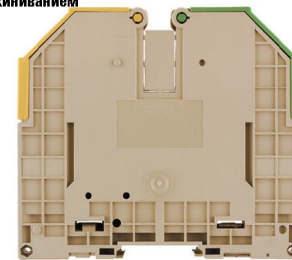
Тип	Ширина	Упак.	№ заказа
WQV 70/95-PEN	10 мм	5	<b>1072300000</b>
WEW 35/1	12 мм	50	<b>1059000000</b>

DEK 5/5 / WS 12/6,5  
 Держатель монтажной рейки „SH 2“ для обеспечения изоляции установки, номер для заказа 0494920000 (норма упаковки 10)

**WPE 120/150**

**120 мм<sup>2</sup>**

Возможность ввода провода сверху, винтовое соединение с подпружиниванием



32 x 132 x 125,5  
**150**  
**33,62...150**

IEC 60947-7-2 Ex e II II 2 G D

IEC	UL	CSA	EN 60079-7
120	AWG 2...250	AWG 2...250	120120
1000			
8			
14400 A (120 мм <sup>2</sup> )			
3			
B13 / V-0			

Расчетное соединение	дополнительное соединение
35...150 / 35...95	
10...20 Nm M 10	
3,0...6,0 Нм (M 6)	
35 / S6 (DIN 6911)	

Для проводов сечением 50-150 мм<sup>2</sup> следует применять монтажную рейку TS 35x15 (медь, толщина 2,3 мм).

Тип	Упак.	№ заказа
WPE 120/150	10	<b>1019700000</b>

Тип	Ширина	Упак.	№ заказа
WQV 120-PEN	10 мм	5	<b>1072400000</b>
WEW 35/1	12 мм	50	<b>1059000000</b>

DEK 5/5 / WS 12/6,5  
 Держатель монтажной рейки „SH 2“ для обеспечения изоляции установки, номер для заказа 0494920000 (норма упаковки 10)